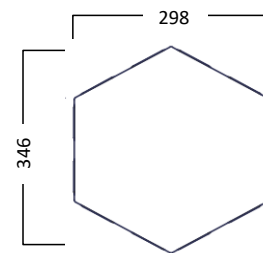
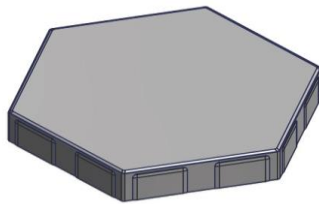


PIASTRE IN CALCESTRUZZO PER PAVIMENTAZIONI


Nome commerciale	Art. 3041-3046-3047-3048
Linea	HEXAGON
Peso teorico (kg/m ²)	93
Formati per piano di confezionamento	-
Classe d'uso limite raccomandata	1 se posate a secco, 2A se posate a malta
Impiego previsto	PAVIMENTAZIONI ESTERNE/COPERTURE PIANE

CARATTERISTICHE TECNICHE COME DA NORMA UNI EN 1339

FORMA E DIMENSIONI (UNI EN 1339 p.to 5.2)		PROPRIETÀ FISICHE E MECCANICHE (UNI EN 1339 p.to 5.3)	
Spessore	40 ± 3 mm (Classe 2P)	Assorbimento d'acqua/resistenza al gelo-disgelo in presenza di sali disgelanti	Classe 3D
Lunghezza rettangolo circoscritto	298	Resistenza caratteristica a flessione	Classe 1 S (≥ 3,5 MPa)
Larghezza rettangolo circoscritto	343	Resistenza minima a flessione	-
Differenza massima sulla diagonale	Classe 3L (2 mm)	Resistenza all'abrasione	Classe 3H (impronta ≤ 23 mm)
Convessità massima	5,0 mm/m	Emissioni di amianto	Assente
Cavità massima	3,0 mm/m	Conducibilità termica	Non pertinente
Superficie drenante (% di vuoto sul pieno)	1,0%	Reazione al fuoco	Classe A1
Permeabilità	NPD	Comportamento al fuoco esterno	Soddisfacente
Resistenza allo scivolamento		Indice SRI (ASTM E 1980-01)	≥ 29 Grigio/Sabbia di Saturno ≥ 50 Pietra di Luna ≥ 55 Selenite/West ≥ 59 Pietra Del Nord ≥ 56 Bianco
Scivolamento/slittamento (UNI 1338)	≥ 60		
DIN 51097	Ang.>28° A+B+C		
DIN 51130	R13		
D.M. n.236/89 - μ > 0,70	μ > 0,70		


Voce di capitolato:

Tutte le aree indicate nelle planimetrie allegate, dovranno essere pavimentate con piastre di calcestruzzo prodotte in conformità alla norma UNI EN 1339. Lo spessore dello strato di base ed i materiali da utilizzare, saranno quelli stabiliti dalla Direzione Lavori dopo aver valutato la natura del sottofondo e la destinazione d'uso della pavimentazione. L'impresa appaltatrice dovrà indicare alla Direzione Lavori, i materiali impiegati per i vari strati e la loro provenienza. Il tipo, lo spessore, la finitura, il colore e le caratteristiche degli elementi saranno quelli stabiliti dalla Direzione Lavori, per le singole aree. Le pavimentazioni saranno costituite da piastre in cls tipo Art. 3041-3046-3047-3048 delle dimensioni di mm 298 x 343 spessore mm 40 colore realizzati in doppio strato con strato di finitura e usura ottenuto con graniglie selezionate di pietra già colorata in natura dove l'ausilio dell'ossido per la colorazione è marginale e in grado di mantenere nel tempo la sua naturale colorazione. Il tutto conglobato nello strato di supporto di cls ad alta resistenza. L'azienda fornitrice dovrà produrre una dichiarazione di prestazione del prodotto conformemente alla norma UNI EN 1339.

La presente scheda tecnica non costituisce specifica e i dati riportati derivano dalla nostra esperienza e sono da riferirsi alla data indicata. La BAGATTINI S.r.l. si riserva il diritto di apportare modifiche senza preavviso, spetta al cliente accertarsi, al momento della richiesta, della validità dei dati riportati.



BAGATTINI S.r.l.
SEDE LEGALE
Via Selva, 26/28
24060 Zandobbio (BG)

SEDE OPERATIVA E UFFICIO COMMERCIALE
Via Selva, 6/8
24060 Zandobbio (BG)

